

Support de cours pour enseignants d'Architecture et de Génie Civil

Module 10 : **Formes et disponibilité**

Pourquoi « Formes et disponibilité » ?

- Le coût et les délais de livraison sont très importants pour les architectes & les constructeurs
- Alors que les produits en acier inoxydable sont fabriqués dans une aciérie :
 - Il existe ensuite diverses chaînes industrielles pour ces produits selon leur degré de transformation vers le produit fini
 - et les fournisseurs et négociants offrent tout un ensemble de services
- Par conséquent, les coûts et les délais de livraison peuvent varier énormément

Quelques informations de base : la production de l'acier inoxydable

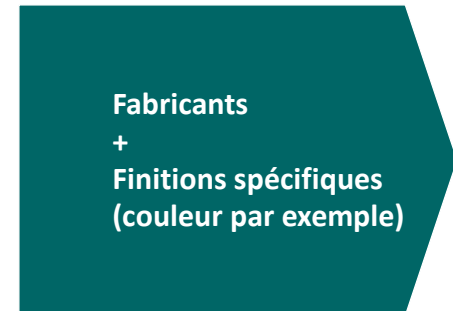
- [Vidéo](#) : Aciérie et laminage à chaud de bobines
- [Vidéo](#) : Laminage à froid de bobines
- [Vidéo](#) : Laminage à chaud de bobines
- [Vidéo](#) : Aciérie et formage à chaud de barres
- [Vidéo](#) : Laminage de fils machine
- [Vidéo](#) : Laminage de fils machine

Chaîne logistique pour l'acier inoxydable

SIMPLIFIÉ



Produits	Bobines, tôles, plaques Barres, fils Rond à Béton	Personnalisé : Découpage à longueur Découpage à la forme Polissage...
Services	Poids minimum 1 bloom Production sur commande Délai mini 2 à 3 semaines Prix minimal /kg	Petites commandes Disponible sur stock Temps de livraison court (1 à 3 jours) Prix majoré pour le service



Produits	Fixations Tubes Robinetterie Accessoires de tuyauterie	Service Disponible sur stock Personnalisation Temps de livraison court (1 à 3 jours) Prix majoré pour le service
-----------------	---	---

Produits plats

Départ usine

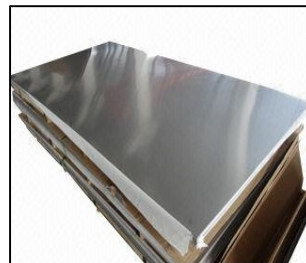
Bobines laminées à froid



Bandes laminées à froid



Tôles polies laminées à froid



Clientèle

Découpes laser



Plaques



Profils en I à partir de plaques



Profilés de portes et de fenêtres



Fixations



Tubes standards



Tubes profilés



Raccords de tuyauterie



Garde-corps



Produits longs

Départ usine

Barres



Tirants



Tiges filetées



Clientèle

Poignées



Rond à Bétons



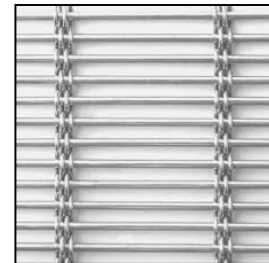
Câbles



Ancrages béton



Brise-soleil



Fil machine



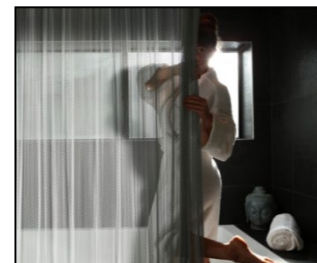
Mailles



Fixations



Rideaux de douche en mailles tissées



Tendances futures

L'urgence d'atténuer les effets du changement climatique et de développer l'économie durable vont conduire à des changements dans les années à venir.

L'offre de nouveaux produits devrait apparaître :

- Produits reconditionnés. Les aciers inoxydables issus de la déconstruction des bâtiments/équipements devraient être retraités puis rendus disponibles pour une nouvelle utilisation sans perte de caractéristiques mécaniques.
- Nouveaux produits plus minces et à résistance mécanique plus élevée, capables d'offrir la même performance de service avec moins de matière. Le développement des nuances « Lean Duplex » et des nuances austénitiques laminées à froid est déjà une réalité.

Références

Producteurs principaux de l'acier inoxydable:

<https://www.worldstainless.org/about-issf/issf-members/>

Merci !